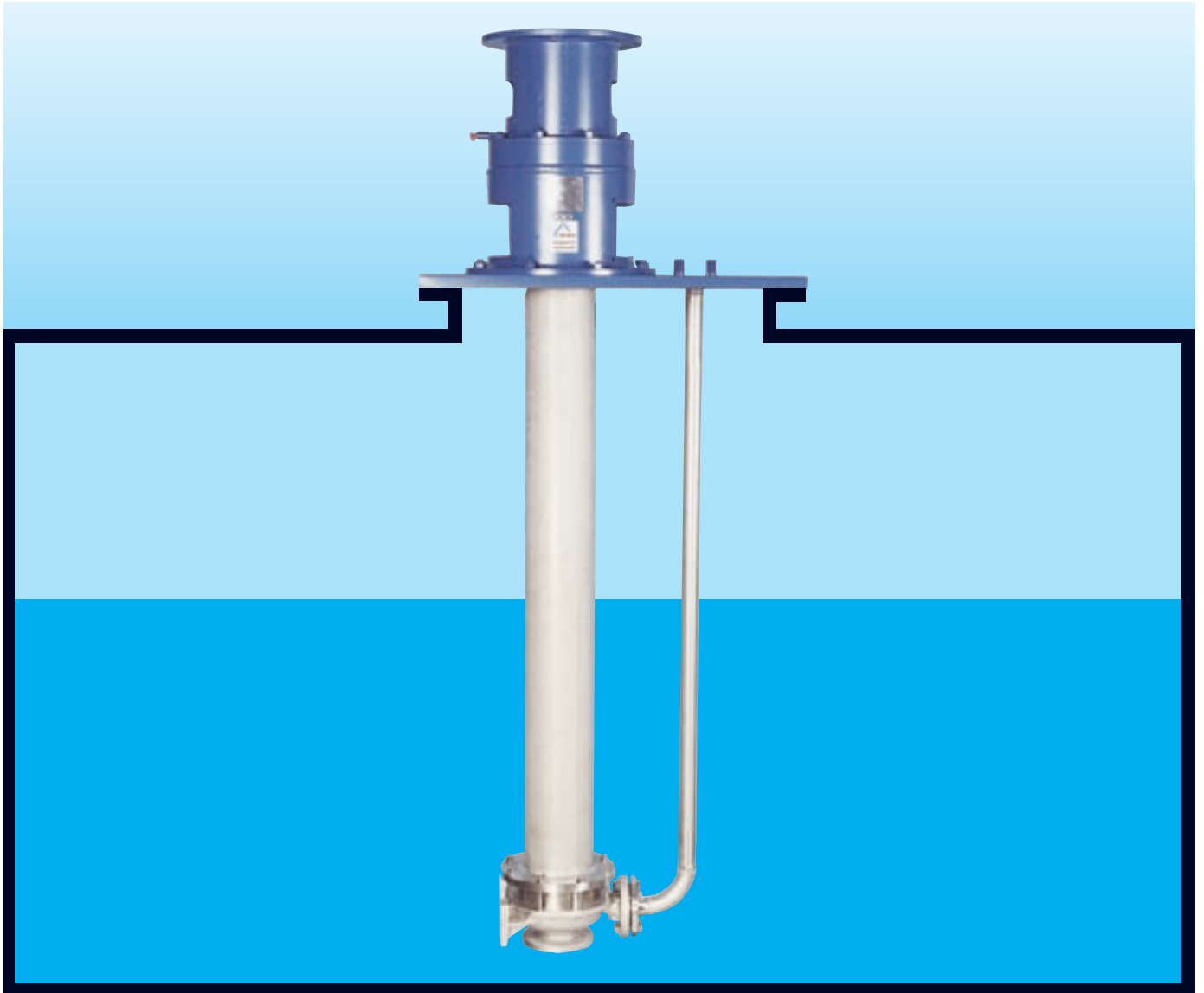


Vertikale Chemical-Kreiselpumpe
Vertikal Chemical Centrifugal
PumpPompe Chimie Verticale
Typ/Type **RVN**

RHEINHÜTTE
PUMPEN



Vertikale Chemie-Kreiselpumpe

Vertikal Chemical Centrifugal Pump

Pompe chimie verticale

Typ / Type RVN

Vertikale, einstufige Chemie-Kreiselpumpe für leichte Anwendungen in der chemischen und petrochemischen Industrie, in der Galvanotechnik und anderen Industriebereichen.

Die Pumpe ist nach dem Baukastenprinzip aufgebaut, die hydraulischen Bauteile werden von der horizontalen Chemie-Normpumpe Typ RN übernommen

Einsatzgebiete

Die Tauchpumpen Typ RVN werden als Gruben- oder Behälterpumpen eingesetzt. Fördermedien sind in der Regel Chemieabwässer, Säuren, Laugen und diverse Prozeßmedien mit einem Feststoffanteil von max. 5% und Temperaturen bis zu 100 °C.

Konstruktive Merkmale

- Bewährte Hydraulik der Normpumpen-Baureihe Typ RN
- Geschlossenes Laufrad
- Stabiles Wellenschutzrohr
- Lagerung der Welle durch Wälzlager oberhalb der Aufsetzplatte und medienberührtes, korrosionsbeständiges Gleitlager das vom Fördermedium oder mit Fremdmedium geschmiert wird
- Wellenabdichtung mit Wellendichtring (Bauform Y) oder Stopfbuchspackung (Bauform A)
- Rechteckige Aufsetzplatte
- Tauchtiefen: 500, 1000, 1500, 2000 mm.

Werkstoffe:

GG 25 (EN-JL-1040), 1.4408 / 1.4571

Ausführung mit Magnetantrieb möglich.

Vertical single-stage chemical centrifugal pump for light-duty applications in the chemical and petrochemical industry, in electroplating plants and in other industrial fields.

The pump is standardized to achieve interchangeability of subassemblies like bearings, shaft seal, and shaft suspension tube. Volute casing and impeller are taken from the horizontal standardized RN range.

Fields of Application

Submerged pumps type RVN are used for emptying pits or vessels. Fluids pumped are normally chemical waste water, acids, alkaline liquids and various process fluids at up to 100 °C and with a solid contents of 5 % maximum.

Design Features

- Service proven hydraulic section of the standardized RN pump range
- Closed impeller
- Sturdy shaft suspension tube
- Shaft carried in antifriction bearing arranged above the mounting plate and in a submerged corrosion resistant sleeve bearing, lubricated either by the fluid handled or by clean fluid from an external source.
- Shaft sealing by lip seal (design Y) or by stuffing box packing (design A)
- Rectangular mounting plate
- Pump setting length: 500, 1000, 1500 or 2000 mm.

Materials of construction:

Cast iron GG – 25 (EN-JL-1040) 1.4408 / 1.4571 (18/10/2 S.S.)

Sealless design with magnetic drive is possible.

Pompe chimie centrifuge, monocellulaire pour des utilisations légères dans les industries chimiques et pétrochimiques, la galvanoplastie et autres domaines industriels.

La pompe est construite selon le principe des blocs-éléments, les pièces hydrauliques sont issues de la pompe chimie horizontale normalisée RN

Domaine d'utilisation

La pompe immergée RVN est utilisée comme pompe de chantier ou de puisard. Les produits pompés sont en général des eaux chimiques résiduaires, des acides, des lessives alcalines et divers produits chimiques avec au maximum 5 % de produits solides et une température jusqu'à 100 °C.

Particularités de construction

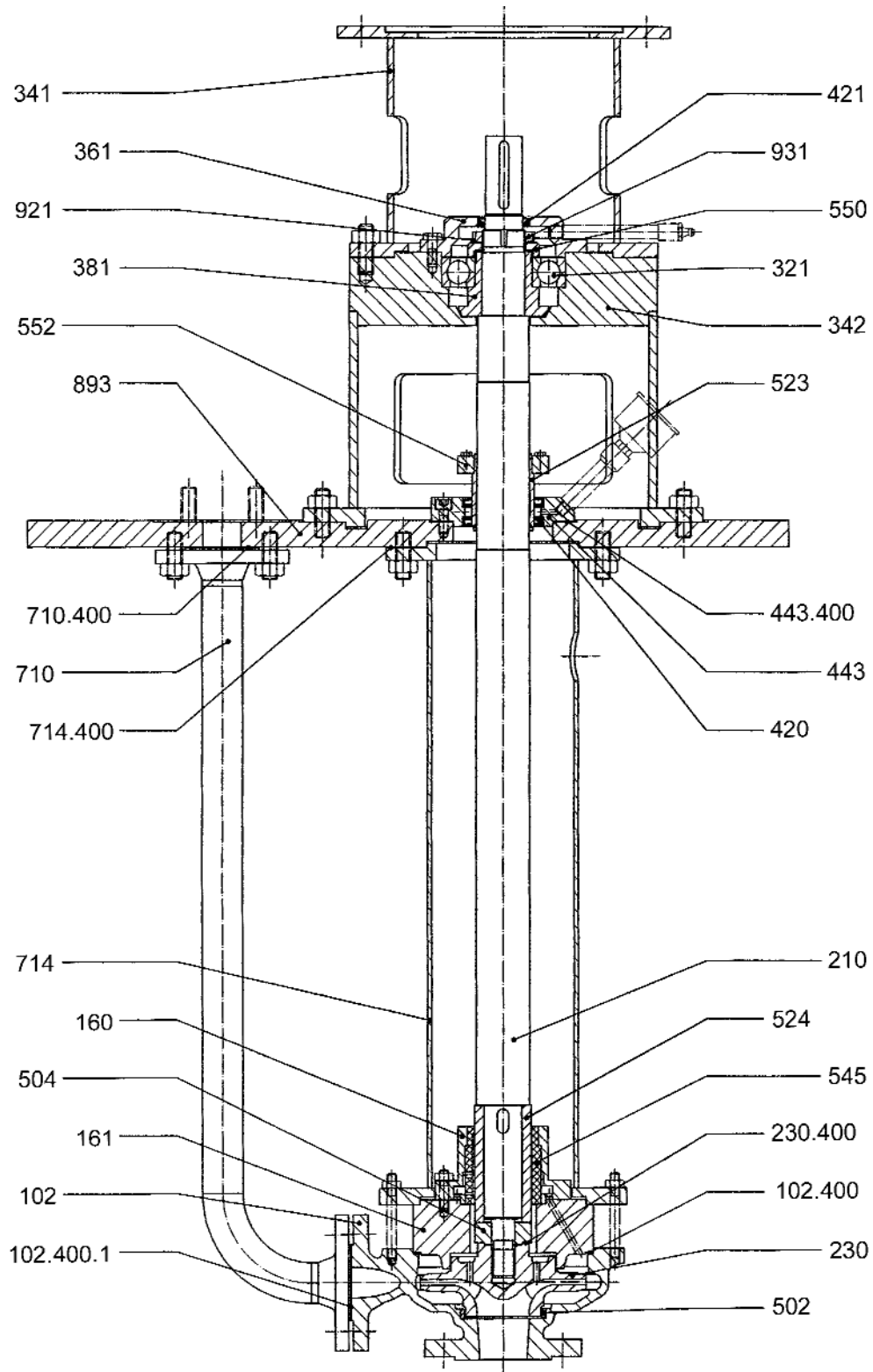
- Hydraulique éprouvée de la gamme de pompes normalisées de type RN
- Turbine fermée
- Tube de suspension solide
- Position des roulements au dessus de la plaque support. Palier lisse en contact avec le produit résistant à la corrosion, lubrifié par le produit pompé ou un liquide extérieur.
- Étanchéité d'arbre par bague d'étanchéité (exécution Y) ou par tresses (exécution A)
- Plaque support rectangulaire
- Hauteurs de suspension 500, 1000, 1500, 2000 mm.

Matériaux:

Ft 25 (EN-JL-1040), 1.4408 / 1.4571 (Z6 CND 18 11)

Possibilité d'exécution avec entraînement magnétique.

Schnittzeichnung
Sectional Drawing
Plan-coupe
Typ / Type RVN



Die bildliche Darstellung entspricht im wesentlichen der Ausführung. Konstruktive Änderungen behalten wir uns vor.

Pump complies generally with drawing but the design is subject to alteration.

Sous réserve de modification.

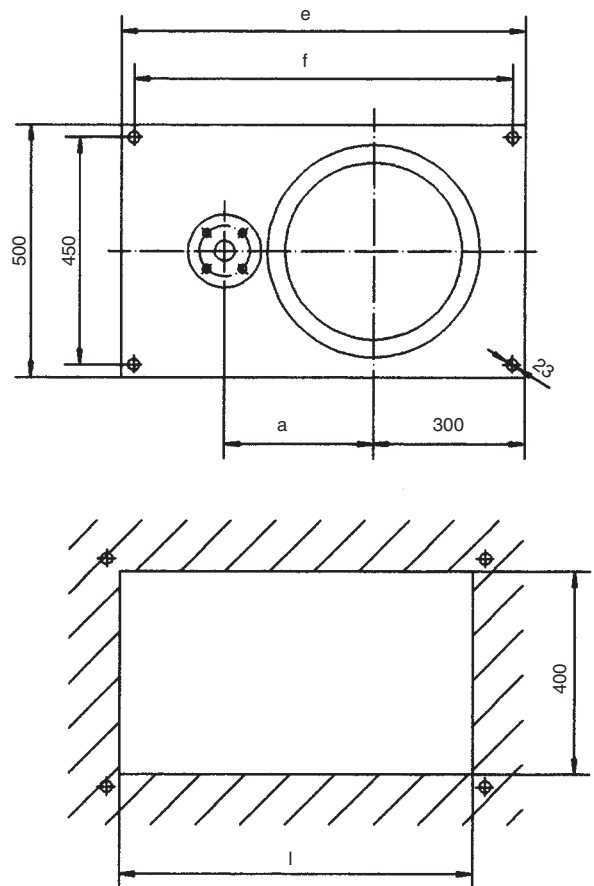
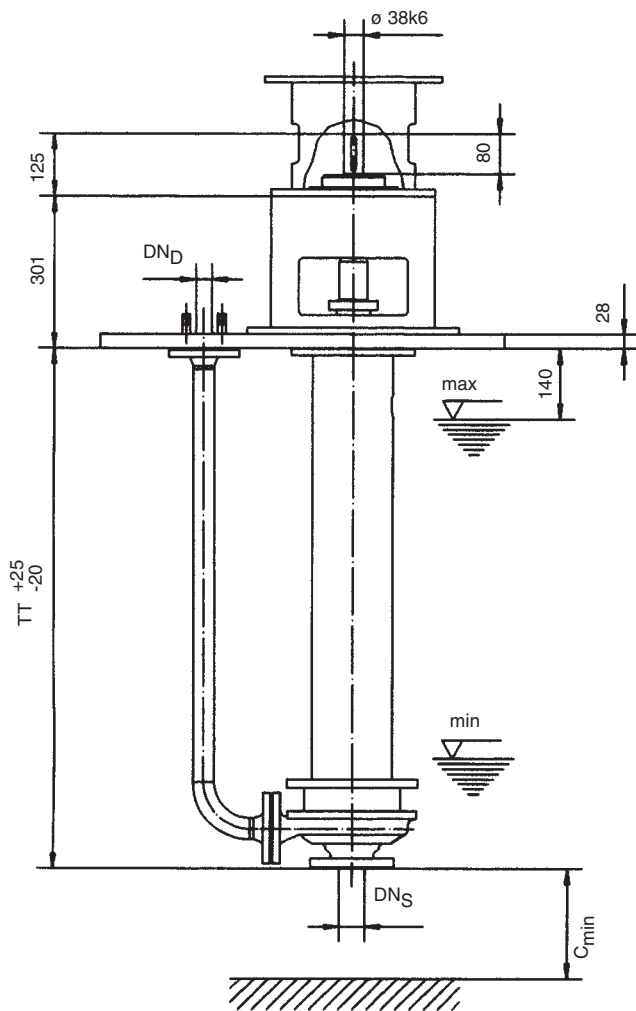
Teileverzeichnis

Parts List

Désignations

Teil-Nr.	Benennung	Part-No.	Designation	Repère	Désignation
102	Spiralgehäuse	102	Volute casing	102	Volute
102.400	Flachdichtung	102.400	Gasket	102.400	Joint plat
102.400.1	Flachdichtung	102.400.1	Gasket	102.400.1	Joint plat
160	Deckel	160	Cover	160	Couvercle
161	Gehäusedeckel	161	Casing Cover	161	Couvercle de corps
210	Welle	210	Shaft	210	Arbre
230	Lauftrad	230	Impeller	230	Turbine
230.400	Flachdichtung	230.400	Gasket	230.400	Joint plat
321	Radialkugellager	321	Radial ball bearing	321	Roulement à billes
341	Antriebslaterne	341	Motor stool	341	Lanterne de moteur
342	Traglagerlaterne	342	Thrust bearing lantern	342	Lanterne de butée
361	Endlagerdeckel	361	Bearing end cover	361	Couvercle arrière
381	Lagereinsatz	381	Bearing insert	381	Boîtard
420	Wellendichtring	420	Shaft seal ring	420	Bague d'étanch. d'arbre
421	Radial-Wellendichtring	421	Radial shaft sealing ring	421	Bague d'étanch. radiale
443	Dichtungseinsatz	443	Seal insert	443	Flasque de garniture
443.400	Flachdichtung	443.400	Gasket	443.400	Joint plat
502	Spaltring	502	Wear ring	502	Bague d'étanchéité
504	Abstandring	504	Distance ring	504	Bague entretoise
524	Wellenschutzhülse	524	Protection shaft sleeve	524	Chemise de prot. d'arbre
545	Lagerbuchse	545	Bearing bushing	545	Coussinet
550	Scheibe	550	Washer	550	Rondelle
552	Spannscheibe	552	Spanner	552	Disque de serrage
710	Rohr	710	Tube	710	Tube
710.400	Flachdichtung	710.400	Gasket	710.400	Joint plat
714	Wellenschutzrohr	714	Suspension tube	714	Tube de suspension
714.400	Flachdichtung	714.400	Gasket	714.400	Joint plat
893	Aufsetzplatte	893	Sole plate	893	Plaque support
921	Wellenmutter	921	Shaft nut	921	Ecrou d'arbre
931	Sicherungsblech	931	Locking washer	931	Tôle frein

Einbaumaße Dimensions Encombrement



Größe Size Modèle	Flanschmaße Flange dimensions Cotes des brides		Pumpenmaße Pump dimensions Cotes de pompe		Aufsetzplatte Suspension flange Bride de suspension		Einbauöffnung Opening for installation Orifice pour le montage	
	DN _s	DN _b	TT	a	e	f	l	C _{min}
32/160	50	32	500, 1000, 1500, 2000	295	800	750	700	50
32/200	50	32		315	800	750	700	50
32/250	50	32		360	800	750	700	50
50/160	80	50		360	900	850	800	80
50/200	80	50		380	900	850	800	80
50/250	80	50		405	900	850	800	80
50/315	80	50		460	900	850	800	80
65/200	100	65		445	925	875	825	100
65/250	100	65		470	925	875	825	100
80/200	125	80		505	1000	950	900	125
80/250	125	80		535	1000	950	900	125

Leistungsübersicht

Range chart

Plage d'utilisation

